

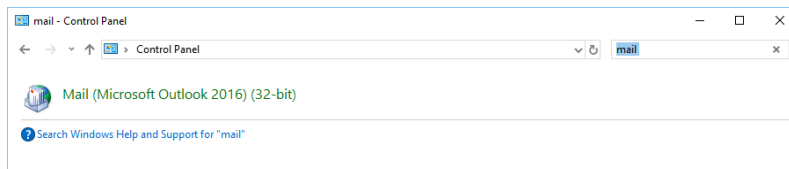
Tämä ohje on tarkoitettu Outlook Office 365-sähköpostiohjelmalle. Ohjeessa kuvataan miten sähköpostitili (IMAP) otetaan käyttöön.



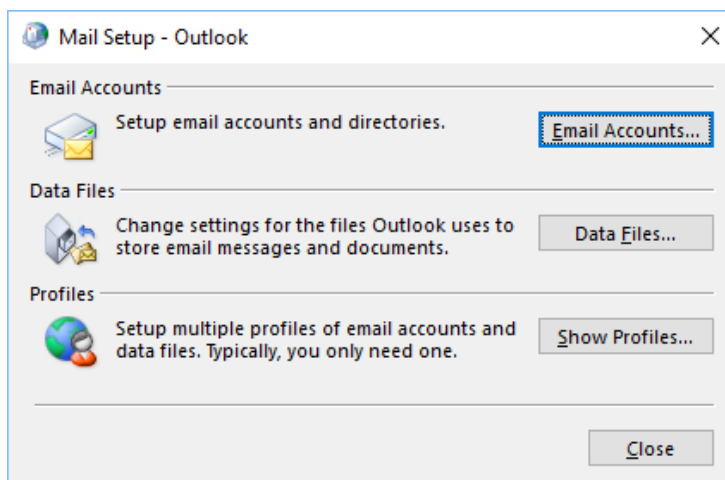
Asennus on varminta tehdä Outlook Office 365-ohjelman Windowsin ohjauspaneelin (Control Panel) kautta.

Avaa Windowsin Ohjauspaneeli.

Kirjoittakaa oikeassa yläkulmassa olevaan haku-kenttään hakusanaksi **posti** tai englanninkielisessä Windows-versiossa **mail**. Kaikissa kuvissa käytössä englanninkielinen Windows.

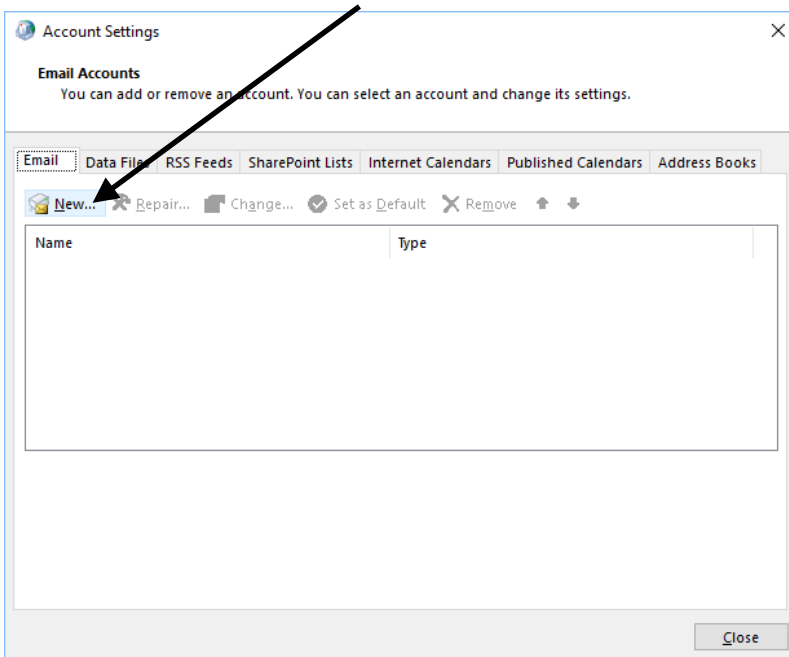


Ohjelma käynnistyy hiiren kaksoisnapautuksella

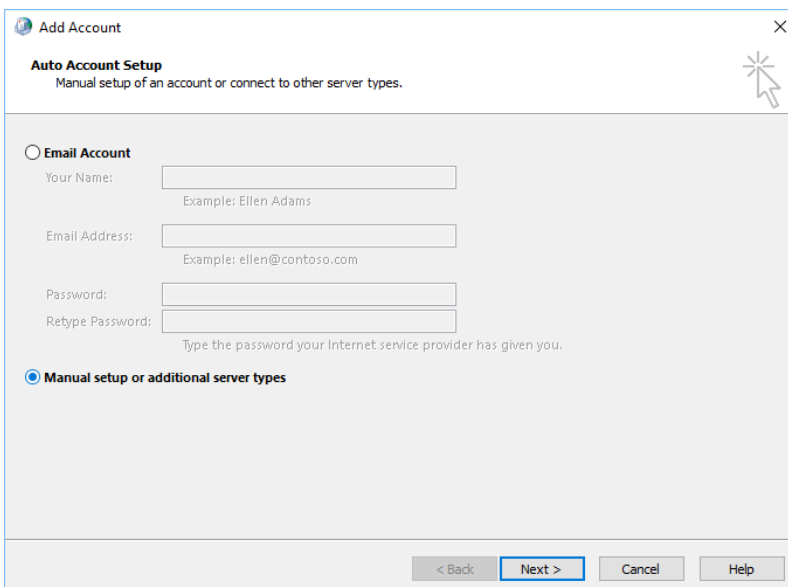


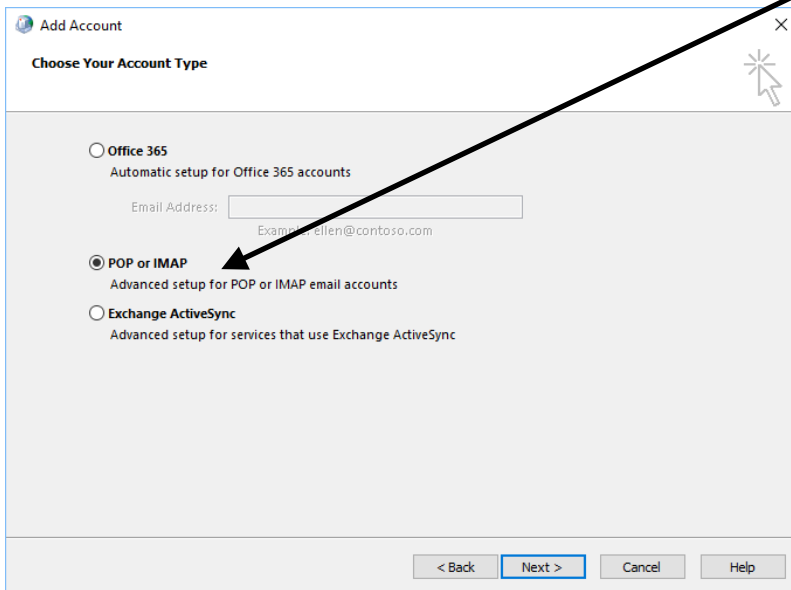
Kun ohjelma avautuu, niin se näyttää seuraavalta. Valitkaa sähköpostitili (Email Accounts)

Kuvassa ei näy sähköpostitilejä, joten valitaan uusi (New).
Mikäli tässä näkyy olemassaoleva tili, jota halutte käyttää, niin valitkaa Muuta (Change)



Valitkaa määritä manuaalisesti tai lisää palvelintyyppiä
(Manual setup or additional server types)





Add Account

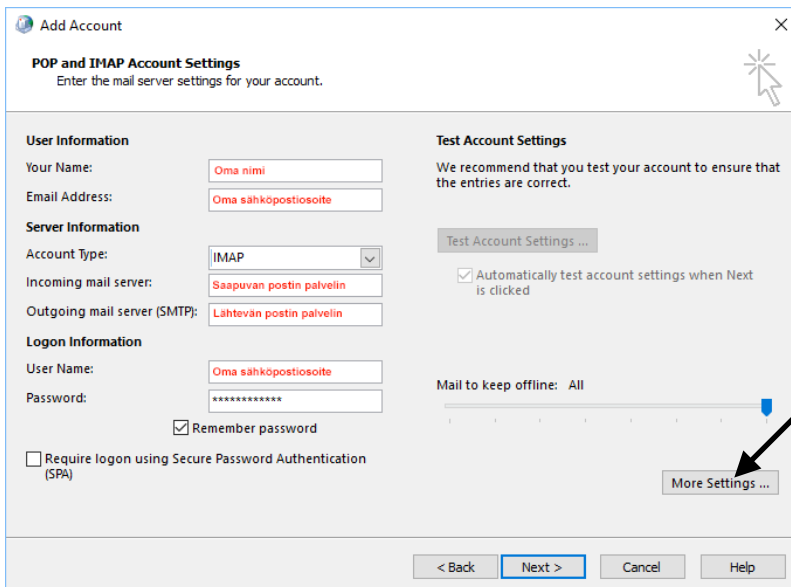
Choose Your Account Type

Office 365
 Automatic setup for Office 365 accounts
 Email Address:

POP or IMAP
 Advanced setup for POP or IMAP email accounts

Exchange ActiveSync
 Advanced setup for services that use Exchange ActiveSync

Valitkaa POP tai IMAP tilin tyyppiä (POP or IMAP)
 Valinnan jälkeen siirrytään seuraavaan (Next) kohtaan.



Add Account

POP and IMAP Account Settings
 Enter the mail server settings for your account.

User Information
 Your Name:
 Email Address:

Server Information
 Account Type:
 Incoming mail server:
 Outgoing mail server (SMTP):

Logon Information
 User Name:
 Password:
 Remember password
 Require logon using Secure Password Authentication (SPA)

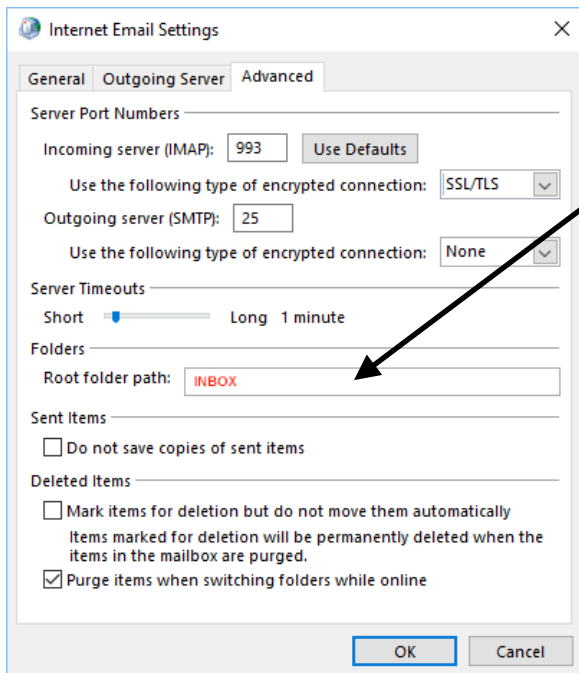
Test Account Settings
 We recommend that you test your account to ensure that the entries are correct.

 Automatically test account settings when Next is clicked

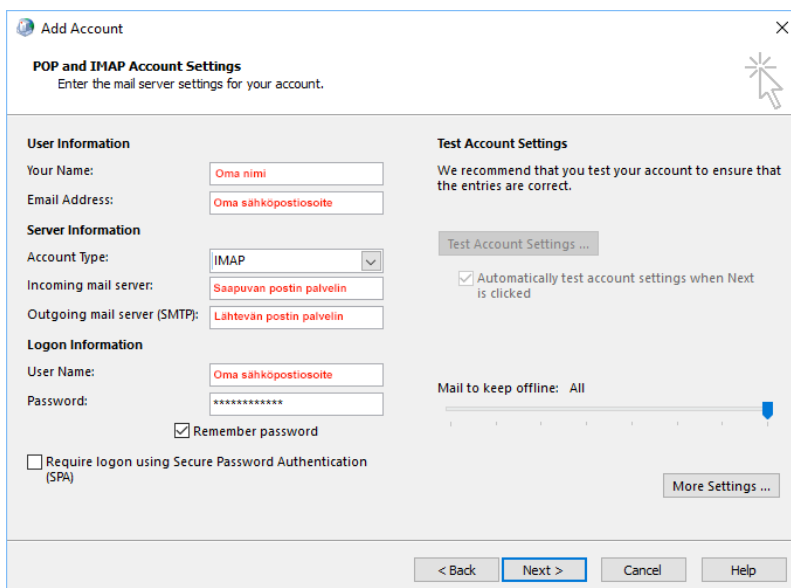
Mail to keep offline: All

Saapuvan postin palvelimen nimi on ilmoitettu teille tilauksenne yhteydessä, voitte tarvittaessa pyytää sen sähköpostilla helpdesk@kotisivut.com-osoitteesta. Mikäli käytätte SSL-suojausta tulee saapuvan postin palvelimen nimi olla kotisivut.com loppuinen, jolloin SSL-suojaus toimii ilman virheilmoituksia. Lähtevän postin palvelin (SMTP) on normaalisti Internet-yhteydentarjoajan lähtevän postin palvelin. Kun tiedot on täytetty, niin valitkaa **Lisäasetukset** (More Settings ...)

Valitkaa Lisäasetukset-välilehti (Advanced) ja varmistakaa, että asetukset ovat kuvan mukaiset.

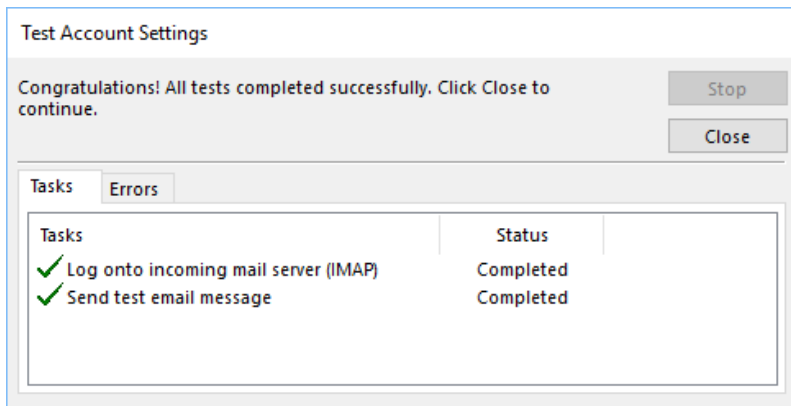


Kuvassa keskellä oleva asetus Pääkansion polku (Root folder path) tarvitsee arvokseen INBOX. Tämä asetus kertoo sähköpostiohjelmalle mistä kansioista postit haetaan. Lopuksi painakaa OK, jolloin asetukset tallentuvat. Lisäasetukset-ikkuna sulkeutuu ja palaa ennen Lisäasetuksia annettuihin asetuksiin.

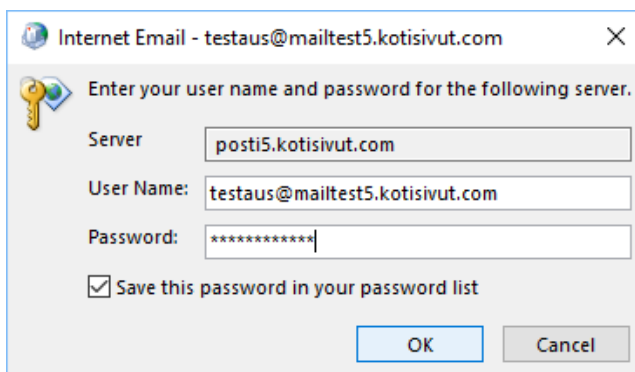


Jatketaan valitsemalla Seuraava (Next)

Outlook tarkistaa nyt asetusten toimivuuden



Mikäli Outlook kysyy tässä salasanaa esimerkiksi näin:



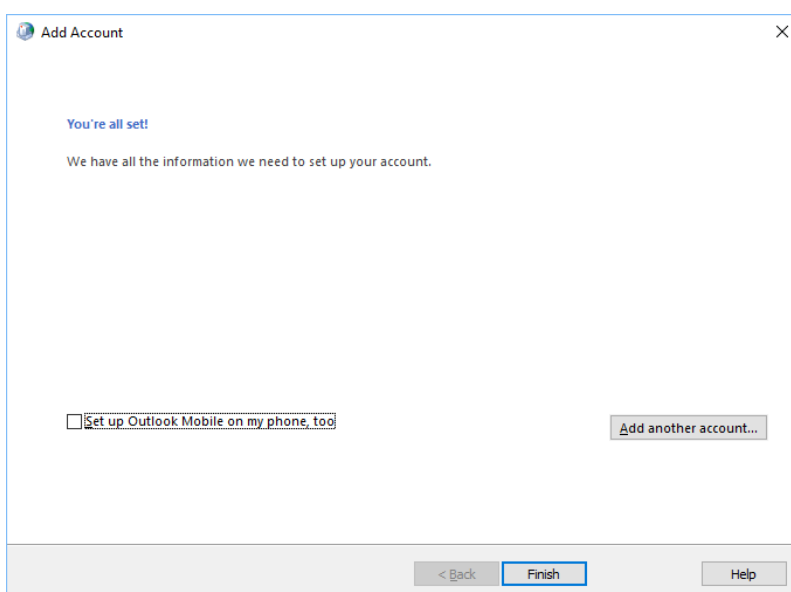
Varmistakaa tällöin, että kuvassa näkyvät asetukset ovat oikein.

Mikäli palvelimen osoite on väärin, niin palatkaa edellisen sivun asetuksiin ja korjatkaa osoite siellä.

Käyttäjänimi (User Name) on koko sähköpostiosoite

Salasana on oman sähköpostilaatikkonne salasana.

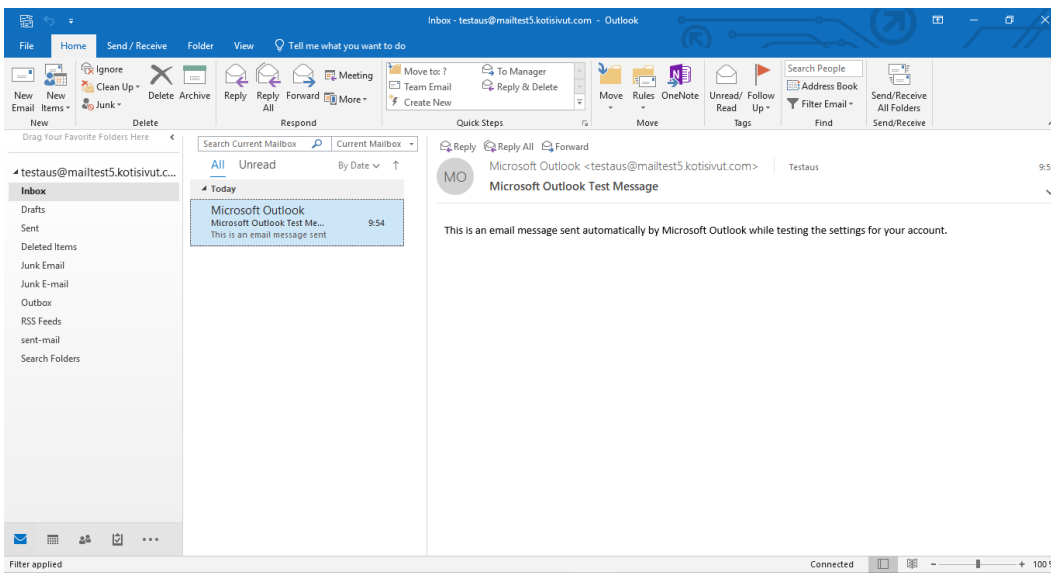
Asetukset ovat valmiina käyttöön. Tämän jälkeen valitkaa Valmis (Finish).



Käynnistäkää nyt Outlook Office 365-ohjelma.



Outlook Office 365 on käynnissä ja valmiina käyttöön. Kuvassa näkyy edellisellä sivulla ohjelman asetusten testausvaiheessa lähettämä sähköposti.



Mikäli kansiot tai postit eivät näy oikein, niin tarkistakaa sivulla 4. lisätyt asetukset. Erityisesti Pääkansion polku –asetus on tärkeä postien ja kansioden näkymisen kannalta.